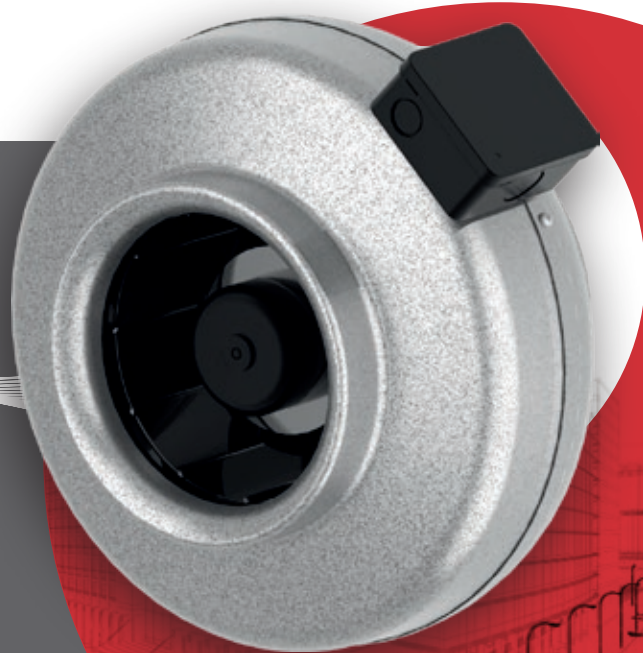
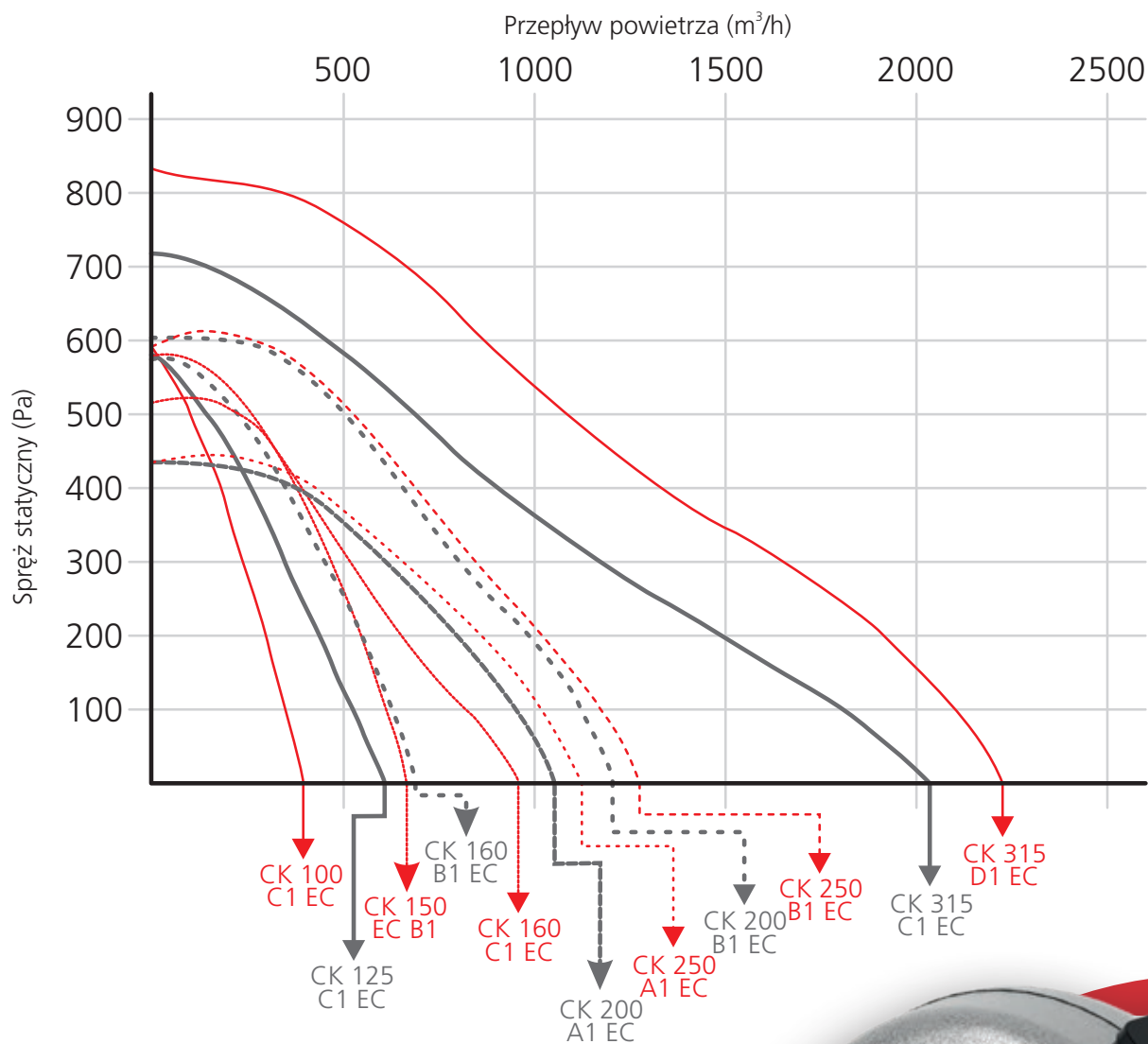


Wentylatory CK EC

Wykres wydajności



Generalny Dystrybutor urządzeń
Östberg w Polsce

Neovent Sp z o.o. Sp. k.
ul. Toruńska 41 82-500 Kwidzyn

Dział Produktu: +48 785 006 183

Serwis: +48 695 301 216

www.neovent.pl

Tabela parametrów dla wentylatorów CK EC

Model	CK 100 C1 EC-y2	CK 125 C1 EC-y2	CK 150 B1 EC-y1	CK 160 B1 EC-y2	CK 160 C1 EC-y1	CK 200 A1 EC-y1
Kod towaru	7001233	7001239	7001245	7001247	7001166	7001167
Napięcie	230 V	230 V	230 V	230 V	230 V	230 V
Faza	1~	1~	1~	1~	1~	1~
Częstotliwość / opcjonalna częstotliwość	50/60 Hz	50/60 Hz	50/60 Hz	50/60 Hz	50/60 Hz	50/60 Hz
Moc	0.095 Kw	0.099 kW	0.099 kW	0.099 kW	0.126 kW	0.122 kW
Prąd	0.8 A	0.83 A	0.8 A	0.82 A	1.03 A	1A
Prędkość	3640 r.p.m.	3600 r.p.m.	3620 r.p.m.	3640 r.p.m.	3170 r.p.m.	2890 r.p.m.
Maks. temperatura transportowane powietrze	60°C	60°C	60°C	60°C	60°C	60°C
Poziom ciśnienia akustycznego w odl. 3 m	47 dB(A)	46 dB(A)	43 dB(A)	45 dB(A)	49 dB(A)	45 dB(A)
Waga	2.5 kg	2.5 kg	2.6 kg	2.8 kg	3.4 kg	3.4 kg
Klasa ochrony, silnik	44 IP	44 IP	44 IP	44 IP	44 IP	44 IP
Klasa izolacji obudowy, silnik	F	F	F	F	F	F
Przyłącza kanałów	100 mm	125 mm	150 mm	160 mm	160 mm	200 mm
Maks. Wydatek @ 0Pa	371 m³/h	569 m³/h	623 m³/h	644 m³/h	904 m³/h	990 m³/h
Maks. Ciśnienie	595 Pa	582 Pa	580 Pa	578 Pa	526 Pa	437 Pa
Zakres napięcia	200-277 V	200-277 V	200-277 V	200-277 V	200-277 V	200-277 V

Model	CK 200 B1 EC-y2	CK 250 A1 EC-y1	CK 250 B1 EC-y2	CK 315 C1 EC-y2	CK 315 D1 EC-y1
Kod towaru	7001257	7001171	7001263	7001275	7001281
Napięcie	230 V	230 V	230 V	230 V	230 V
Faza	1~	1~	1~	1~	1~
Częstotliwość / opcjonalna częstotliwość	50/60 Hz	50/60 Hz	50/60 Hz	50/60 Hz	50/60 Hz
Moc	0.166 kW	0.123 kW	0.169 kW	0.215 kW	0.319 kW
Prąd	1.37 A	1.04 A	1.35 A	1.69 A	2.3 A
Prędkość	3200 r.p.m.	2830 r.p.m.	3200 r.p.m.	2370 r.p.m.	2880 r.p.m.
Maks. temperatura transportowane powietrze	60°C	60°C	60°C	60°C	60°C
Poziom ciśnienia akustycznego w odl. 3 m	48 dB(A)	45 dB(A)	46 dB(A)	48 dB(A)	49 dB(A)
Waga	4.0 kg	3.4 kg	3.7 kg	5.5 kg	5.7 kg
Klasa ochrony, silnik	44 IP	44 IP	44 IP	44 IP	44 IP
Klasa izolacji obudowy, silnik	F	F	F	F	F
Przyłącza kanałów	200 mm	250 mm	250 mm	315 mm	315 mm
Maks. Wydatek @ 0Pa	1130 m³/h	1051 m³/h	1195 m³/h	1897 m³/h	2102 m³/h
Maks. Ciśnienie	605 Pa	446 Pa	608 Pa	715 Pa	837 Pa
Zakres napięcia	200-277 V	200-277 V	200-277 V	200-277 V	200-277 V